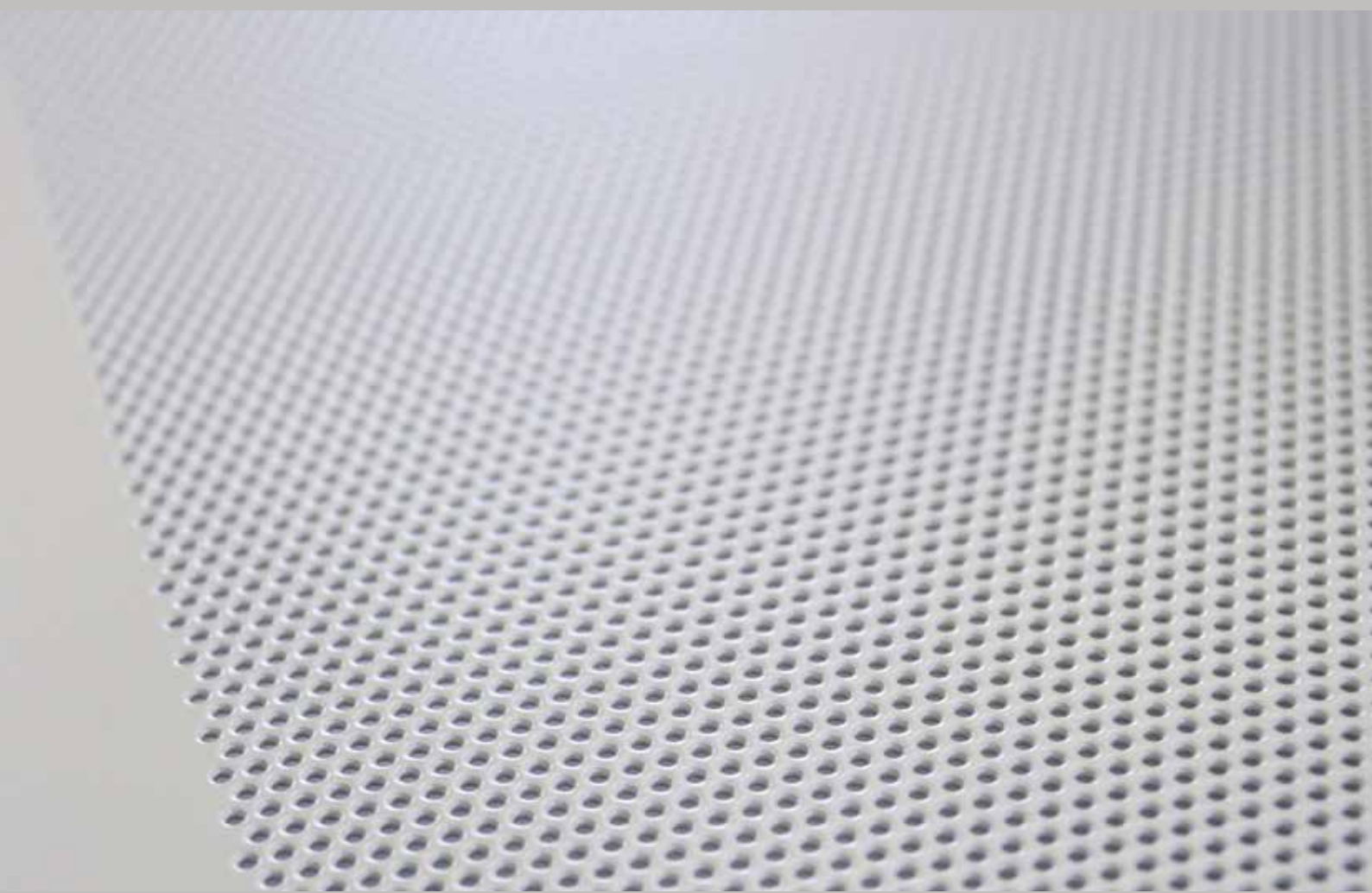


PROFIL DE L'ENTREPRISE



FRANCE

GATTI PRECORVI

SOLUTIONS ET COMPOSANTS EN TOLES PERFOREES ET GAUFREES

Index

Gatti Precorvi

Profil de L'entreprise

 **Le Groupe** **4**

Histoire, présence dans le monde.

 **Valeurs** **10**

Notre mission, nos valeurs.

 **Innovation** **14**

Recherche et développement.

 **Technologies** **16**

Ingénierie et perforation.

 **Produits** **20**

Tôles perforées et gaufrées,
brise-soleil, revêtements,
opérations annexes.

 **Secteurs** **24**

Les marchés abordés par
Gatti Precorvi.



Histoire

GATTI PRECORVI S.r.L. est un acteur majeur dans le métier de la perforation depuis 1941. En 1996, la société s'installe dans une usine neuve à Medolago, proche de l'autoroute A4 Milan-Venise. Située sur un terrain de 45 000 mètres carrés, l'unité de production comprend 13 000 m² de bâtiments industriels modernes.

Actuellement, GATTI PRECORVI S.r.L. possède la plus grande et diversifiée capacité de production de tôles perforées en Italie.

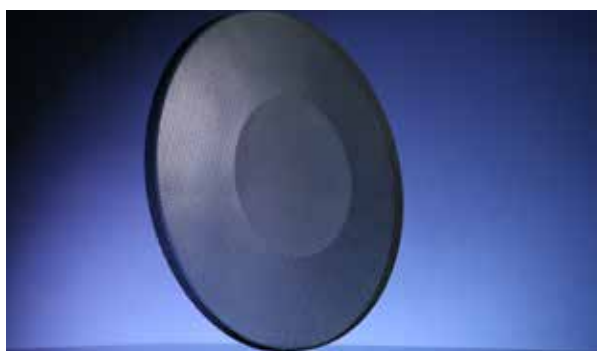
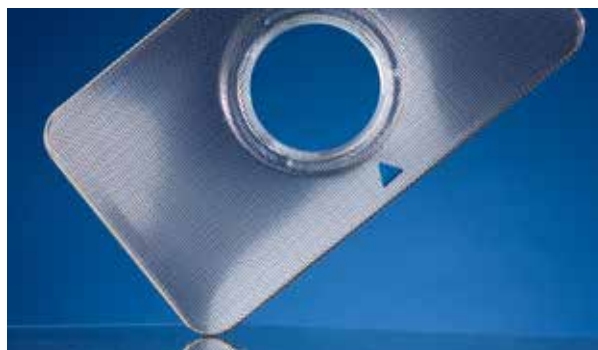
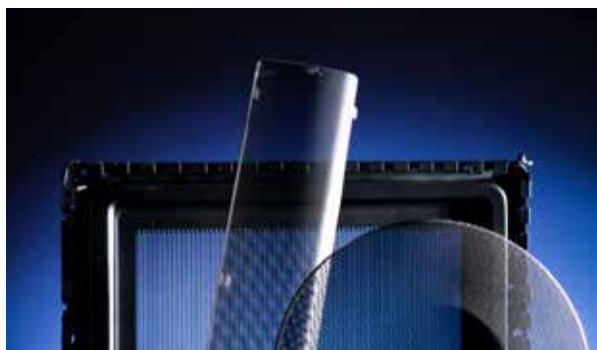
La gamme de produits standards en format 2000x1000 mm (plus de 35 000 tôles en stock) en acier, galvanisé, inox et aluminium, est constituée des perforations les plus courantes sur le Marché.

Les principaux utilisateurs dans les domaines de l'Automobile, l'Electro-ménager, l'Agriculture, la Pétrochimie, Le Design, L'Insonorisation, l'Architecture et autres applications techniques ou décoratives, trouveront chez GATTI PRECORVI les solutions allant de la micro-perforation aux fortes épaisseurs.

Nos services Techniques, Bureau d'Etudes et commerciaux sont à votre disposition pour toute étude de produits spécifiques.

L'entreprise est certifiée suivant les normes UNI EN ISO 9001 : 2008





Gatti Precorvi, se développe, prépare l'avenir et devient un Groupe.

L'année 2009 a vu la consolidation de l'Entreprise avec la création de GATTI PRECORVI S.r.L., assurant la pérennité des actions entreprises par la génération précédente.

GATTI PRECORVI S.r.L. assure son développement en privilégiant des valeurs de Qualité de produits, Services, engagement des Ressources Humaines afin d'obtenir la satisfaction de ses clients et partenaires.

Le Groupe GATTI PRECORVI est désormais organisé pour assurer sa croissance, se tournant vers de nouveaux marchés à l'exportation en créant de nouvelles filiales ou partenariats.

L'innovation, la flexibilité et l'adaptation aux exigences des clients sont les moteurs de son développement.





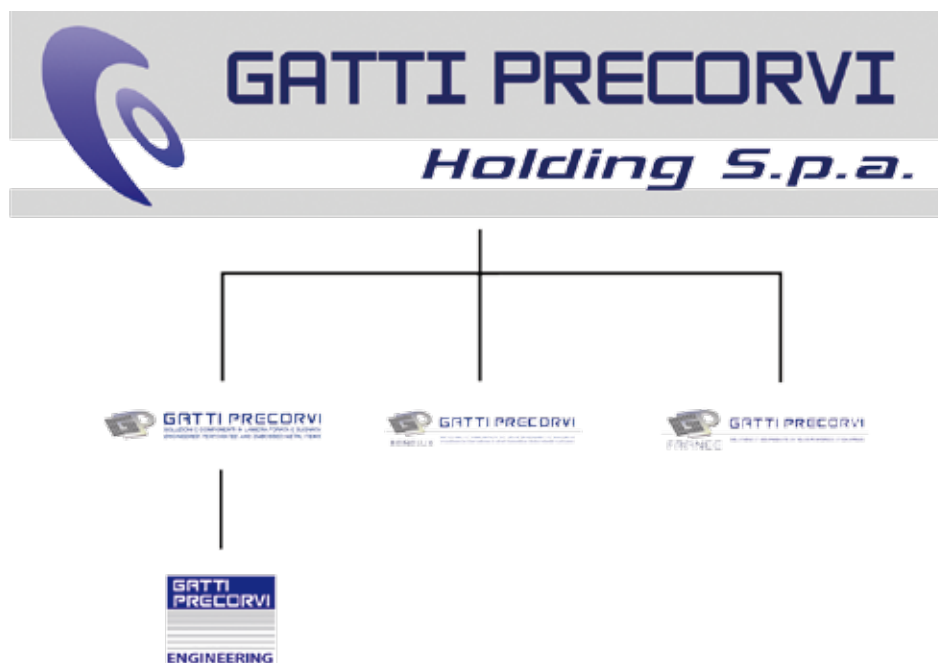
Gatti Precorvi, le meilleur partenaire de votre croissance

Gatti Precorvi applique son expertise et sa capacité d'innovation à l'ingénierie pour l'économie d'énergie eco-novatrice, et se propose comme partenaire des entreprises dans les domaines intéressés à l'innovation du bâtiment ou industrielle. Les services de Gatti Precorvi garantissent génie, projet, fourniture, installation sur les lieux et assistance après-vente.

Gatti Precorvi prévient, aborde et, si nécessaire, résout les problèmes de ses clients, en évitant que retombent sur eux les problématiques de gestion des projets complexes, dont Gatti Precorvi se charge, au lieu du client lui-même, avec responsabilité et capacité technique.



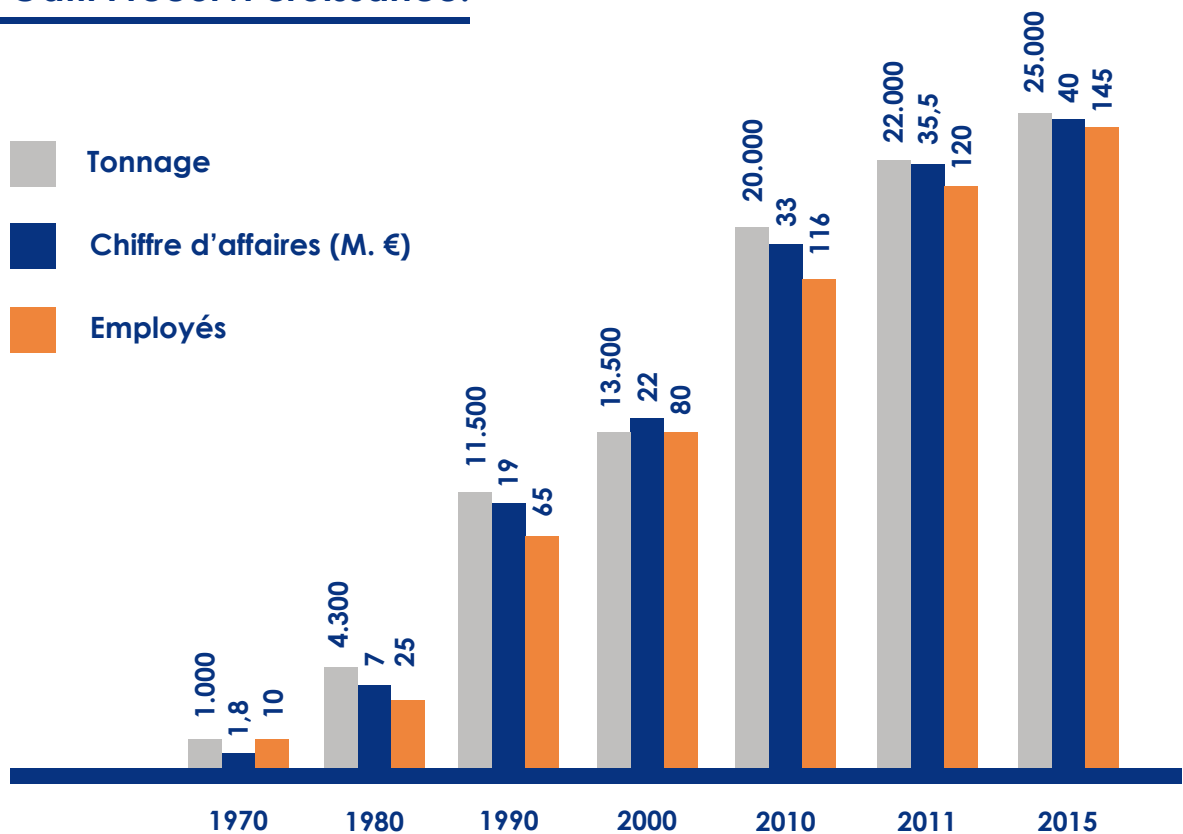
Gatti Precorvi organigramme:



Nos marchés:



Gatti Precorvi croissance:





Comprendre vos exigences

Nos services Techniques travaillent en collaboration avec les clients pour définir les besoins précis et répondre aux exigences techniques.

Nos produits répondent ainsi parfaitement aux cahiers des charges convenus.



Clients/Partenaires

Des Entreprises et Sociétés mondialement reconnues nous ont confiés la réalisation de projets ambitieux dans les domaines industriels et architecturaux.

Nous sommes fiers d'avoir satisfait à leurs exigences et contribué à la réalisation d'œuvres majeures.



Qualité

La Direction Générale de GATTI PRECORVI S.r.L. est convaincue que la mise en œuvre d'un Système de Gestion et Management de la Qualité génère des profits partagés entre l'Entreprise et ses Clients et Fournisseurs.

Depuis 1999, Le Groupe s'est engagé à la mise en œuvre d'un Système de Gestion de la Qualité d'entreprise conforme aux normes internationales. Actuellement, notre Système Qualité répond aux exigences de la norme UNI EN ISO 9001 : 2008, certifié par BVQI.

L'orientation de l'Entreprise est basée sur un management du Système Qualité, intégrant la participation et la responsabilisation des employés, des partenaires extérieurs, afin d'obtenir d'excellents résultats en terme d'efficacité et d'efficience de tous les processus d'affaires.

Equipements de contrôle

GATTI PRECORVI S.r.L. dispose d'un laboratoire métrologique équipé d'une machine de contrôle tridimensionnelle CMM à CNC, pour les mesures de pièces complexes avec une précision au millième.

Des tests de résistance à la corrosion sont effectués en utilisant une chambre d'essais de corrosion au brouillard salin.

Des essais de dureté de matière sont effectués avant et pendant la production en utilisant un duromètre portable de dernière génération pour détecter les éventuelles irrégularités.

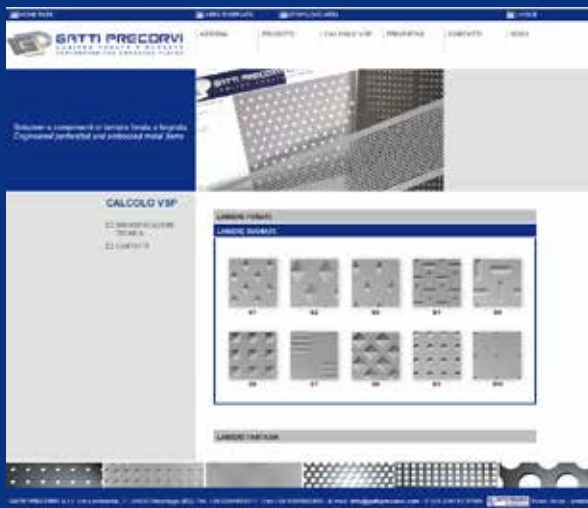
Tous les employés responsables de la production et du contrôle sont équipés d'instruments de mesure tels que mètres, calibres à coulisse, micromètres, qui sont contrôlés périodiquement et étalonnés en interne par comparaison avec des gabarits fournis par des Centres S.I.T. Tous les instruments portent la référence de l'état d'étalonnage.





Logiciel de calcul du pourcentage de vide

Sur notre site internet, vous disposez d'un logiciel de calcul du pourcentage de vide en fonction de la perforation sélectionnée, afin de vous aider à définir votre projet. La réalisation d'un dessin à l'échelle 1 :1 est effectuée en fichier version pdf.



Available on the
App Store

Perforation Tool





Profil de l'Entreprise

Opérations annexes à la perforation.

Des opérations complémentaires sont réalisées pour obtenir des pièces finies :

Pliage, cintrage, formage, découpe laser, oxycoupage, galvanisation, laquage, anodisation.....



Ingénierie

Avec son équipe d'ingénieurs et de designers, Gatti precorvi est le partenaire idéal pour le développement et la réalisation de solutions clés en main : Du projet à la réception de chantier incluant production et pose des matériaux.





Solutions Innovantes

Gatti Precorvi met son expertise et sa capacité d'innovation au service de l'Ingénierie.

Gatti Precorvi affronte des défis ambitieux, en soutenant ses clients dans des études techniques, grâce à ses équipes compétentes et hautement qualifiées et son réseau de partenaires en ingénierie.

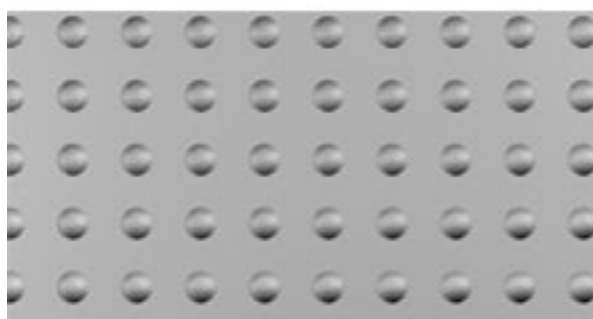


Applications

La tôle perforée est utilisée dans de nombreuses applications.

De l'Agriculture au Bâtiment, de l'Industrie pharmaceutique à l'Automobile, de l'Electroménager aux applications Architecturales les plus osées, la tôle perforée est une partie intégrante de notre vie moderne.

Gatti Precorvi en est conscient et produit des tôles perforées dans des matériaux aussi divers que l'acier, l'inox, l'aluminium, l'alucobond, le cuivre, le laiton, les matériaux composites



Tôles perforées

Notre gamme d'outillages diversifiée nous permet de perforer des matériaux métalliques et composites dans des épaisseurs de 0,2 à 12 mm et formats maxi de 2000x7000mm.

Notre gamme de tôles standards sur stock en format 1000x2000 et 1500x3000 mm comprend plus de 50 000 tôles livrables en quelques jours.

Tôles gaufrées

Réalisables dans les typologies standards (rond, carré, rhomboïdal, hémisphérique et oblong) ainsi que spéciales, second projet du client et dans les combinaisons de matériaux le plus différentes – Acier au carbone, galvanisé, inox, aluminium, épaisseur de 0,5 mm à 5 mm et format jusqu'à 2000X7000 mm.

Opérations annexes

La perforation engendre des déformations de la tôle liées aux tensions libérées dans le métal en cours de fabrication. Cela nécessite une opération ultérieure de planage des tôles, réalisée sur des machines spécifiques.

Nous exécutons également des usinages complémentaires tels que :

Cisaillage pour équerrage, cisaillage pour coupes en biais, pliage, cintrage, formage, emboutissage, soudure, poinçonnage....

Des traitements spécifiques sont également envisageables :
Décapage, galvanisation, laquage, anodisation.....





Brise-soleil

Afin d'obtenir une économie d'énergie significative, la solution de pose de brise-soleil orientables est retenue pour certains bâtiments avec de grandes façades vitrées.

Gatti Precorvi offre des solutions sur mesure en lames brise-soleil perforées, avec système de motorisation piloté par centrale électronique.

Suivant les exigences du client et du cahier des charges, les éléments sont réalisés dans des matériaux et formes variés et esthétiques.





Revêtements

Revêtements de façades extérieurs ou intérieurs réalisés en tôle perforée, tôle gauffrée, dans des matériaux divers tels que aluminium, inox, corten, tôle vernie, reynobond, alucobond, cuivre....

Possibilité de livrer la structure métallique support de cassettes et accessoires de fixation.

Réalisation de murs acoustiques intérieurs avec parements perforés et produit sandwich insonorisant.



Secteurs

Les applications utilisant des produits perforés sont très diverses et complexes et concernent de nombreux domaines d'utilisation.

Voici quelques exemples de produits ou secteurs d'activités concernés par les produits Gatti Precorvi.



Agriculture:

Dans le domaine de l'agriculture, les produits perforés sont utilisés dans les machines pour usage de capots de ventilation, séparateurs, sécheurs, trieurs, carters de protection, ...



Appareils électroménagers:

Gatti Precorvi est le leader mondial pour la production de filtres lave-vaisselle en inox perforé. Fournisseur des plus grandes marques du secteur, Gatti Precorvi a développé son expertise de la micro-perforation et de l'emboutissage pour fournir des produits de haute qualité.

Les grilles perforées de portes de micro-ondes font également partie de nos prestations.



Automobile:

Les exigences du marché Automobile sont très spécifiques et demandent un niveau de qualité abouti. La fourniture de pièces en grande série, produites avec tolérances serrées et contrôles adéquats est un challenge relevé par Gatti Precorvi.



Matériel Ferroviaire:

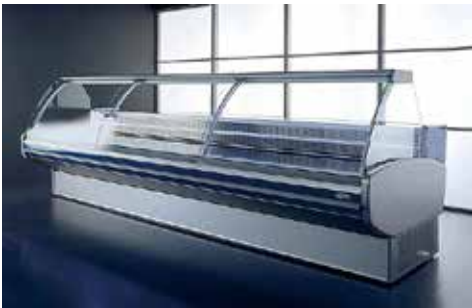
Panneaux perforés pour revêtement faux-plafond de rames passagers.

Fabrication du produit prêt à la pose incluant les opérations de formage, pliage, poinçonnage et laquage.



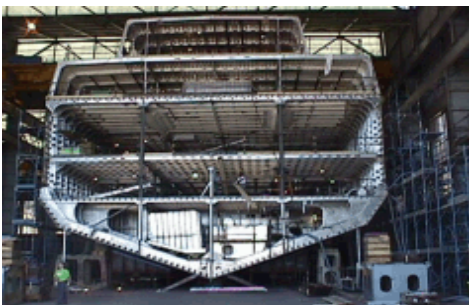
Chauffage/Refroidissement:

Gatti Precorvi développe depuis plusieurs années différents types de panneaux pour mieux s'adapter aux exigences des clients en respectant les principes de l'économie d'énergie.



Industrie alimentaire:

Les protocoles d'hygiène alimentaire imposent de plus en plus l'utilisation de l'acier inoxydable, qui nécessite souvent d'être perforé pour répondre aux exigences de ventilation, lavage, criblage des aliments, séchage....



Chantiers Navals:

Le marché naval utilise la tôle perforée et gaufrée pour les plateformes, escaliers, passerelles, passages de câbles et isolation acoustique de chambre de machines.

Gatti Precorvi est fournisseur depuis de nombreuses années et a participé à de grands projets navals.



Insonorisation:

L'insonorisation exige l'utilisation de panneaux perforés couplés avec des matériaux isolants, type laine de roche.

Exemples : murs anti-bruit sur voies routières et ferroviaires, habillage intérieur de tunnels autoroutiers.



Ameublement / Design:

L'utilisation de la tôle perforée et gaufrée est fréquente dans la réalisation de mobilier métallique.

Que ce soit pour les applications extérieures (bancs publics, poubelles, salons de jardin...) ou intérieures (banques, rayonnages, casiers de vestiaires, présentoirs de magasin...), Gatti Precorvi participe activement à la création et la réalisation de produits décoratifs et esthétiques.

DES PRODUITS INNOVANTS

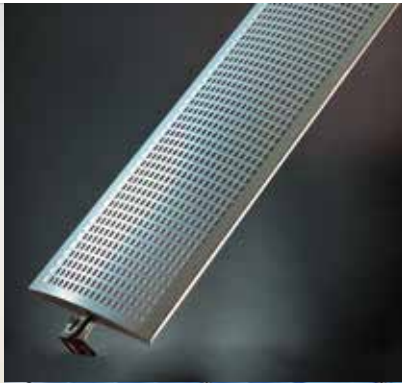
UN ESPRIT MODERNE

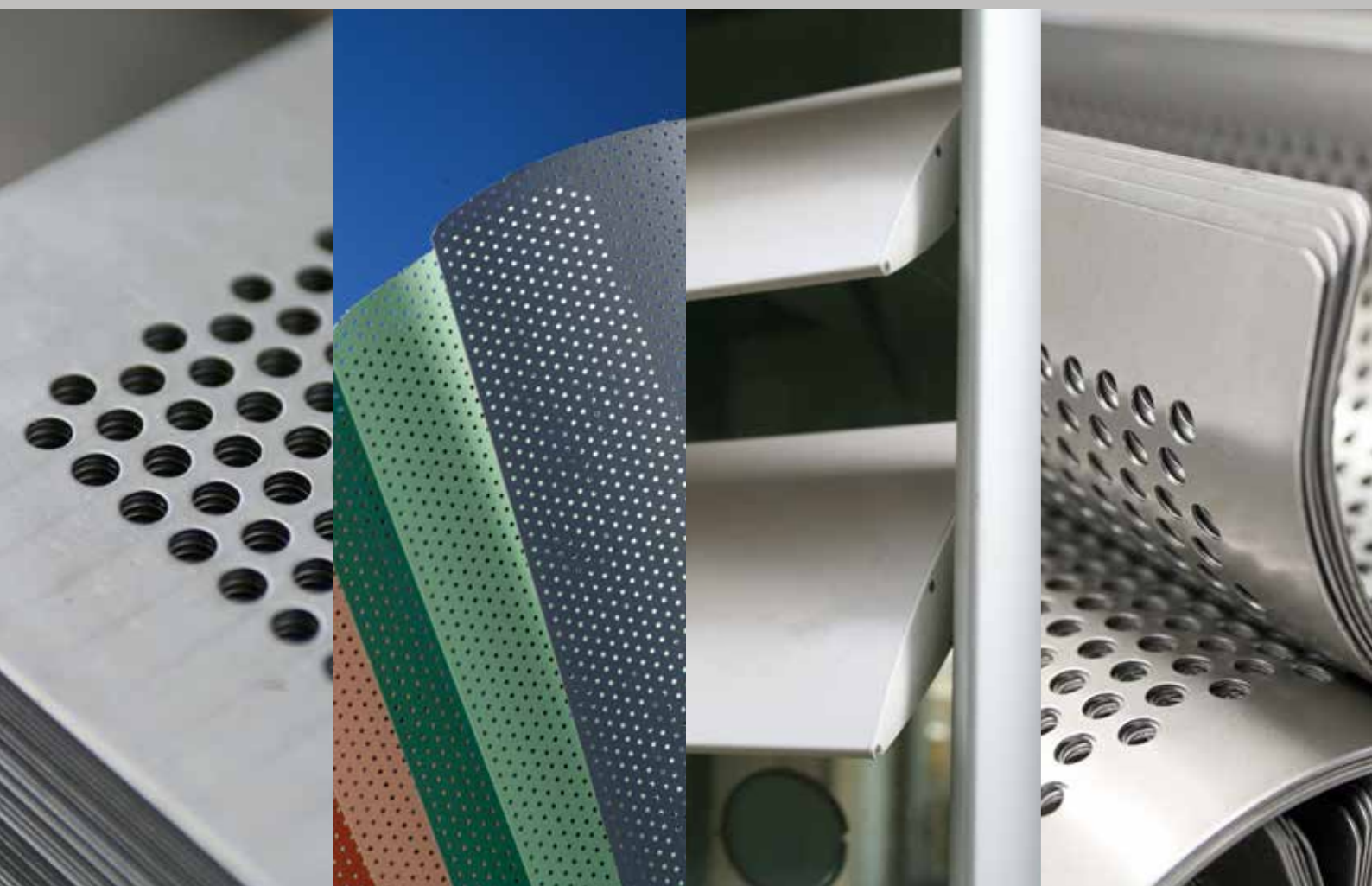
Gatti Precorvi affronte des défis ambitieux, en soutenant ses clients dans des études techniques, grâce à ses équipes compétentes et hautement qualifiées et son réseau de partenaires en ingénierie.



www.gattiprecorvi.com







1 Chemin de Thil, Z.I. Ouest - 01700 Saint Maurice de Beynost
Tel. +04 78 55 46 74 - Fax. +04 78 55 45 03
didier.barge@gattiprecorvi.com - www.gattiprecorvi.fr